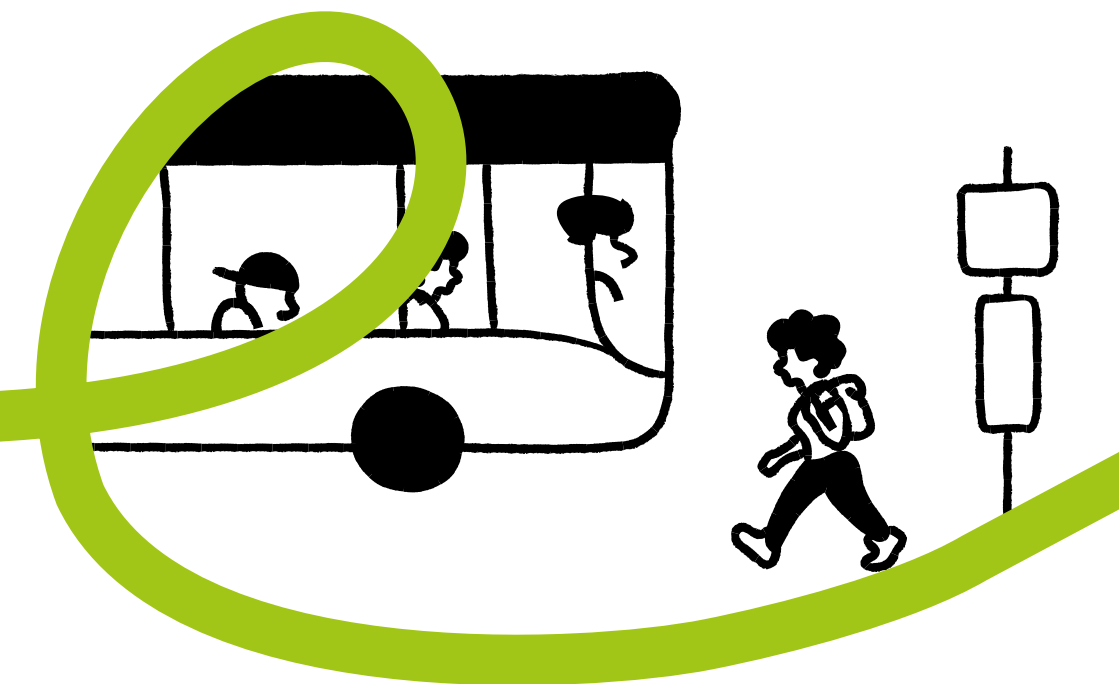


## TRANSPORTS CARS SCOLAIRES

Inscriptions 2026-2027



**Inscrivez votre enfant  
dès maintenant !**



# Comment s'inscrire ?



**Du 5 mai au 13 juillet 2026**



Après le 13 juillet : traitement à partir du 15 septembre



**En ligne**

Sur [eservices.nantesmetropole.fr](http://eservices.nantesmetropole.fr)

Rubrique **CARS SCOLAIRES** puis la rubrique **Inscrire mon enfant**.



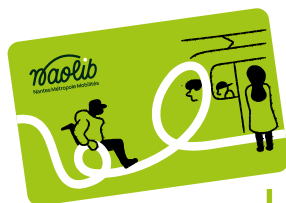
**En mairie**

ou au pôle de proximité Sud Ouest\*

## Carte d'abonnement NAOLIB

Pour prendre le car scolaire, votre enfant doit obligatoirement avoir une carte d'abonnement Naolib.

Pensez à faire l'abonnement avant la rentrée.



Votre enfant n'a pas de carte



**Souscrivez à un abonnement sur**  
[eservices.nantesmetropole.fr](http://eservices.nantesmetropole.fr)  
Rubrique TRANSPORTS EN COMMUN

Votre enfant est déjà abonné  
en 2025-2026



**Aucune démarche**  
Renouvellement automatique



## Une question ?

Contactez la mairie de votre commune  
ou le pôle Sud Ouest au 02 28 00 16 00\*

\*Pour les habitants des communes de Bouaye, Bouguenais, Brains,  
Le Pellerin, La Montagne, Saint-Aignan-de-Grand-Lieu,  
Saint-Jean-de-Boiseau et Saint-Léger-les-Vignes.

