

planning d'animation

espace jeunes

Hiver 2026







LA CHAPELLE
SUR ERDRE



Le planning

Programme
du 16 au 20 février



Matinée 
Après-midi 
Soirée 
Journée entière 

LUNDI 16	MARDI 17	MERCREDI 18	JEUDI 19	VENDREDI 20
Atelier peinture sur figurine *	Stage de danse hip-hop *	Stage de danse hip-hop *	Stage de beat box *	Atelier cuisine
Gratuit	Tarif B (pour les deux jours)	Tarif B (pour les deux jours)	Tarif B (pour les deux jours)	Tarif A
16 places 14h00 / 18h30	12 places 14h00 / 18h30	12 places 14h00 / 18h30	6 places 14h00 / 18h30	12 places 9h30 / 14h00
* Chaque jeune repartira avec sa figurine	* L'art de faire des mouvements avec son corps	* L'art de faire des mouvements avec son corps	* L'art de faire des sonorisations avec sa bouche	Stage de beat box * Tarif B (pour les deux jours) 6 places 14h00 / 18h30 * l'art de faire des sonorisations avec sa bouche
		Soirée film et repas ¹ Tarif A 24 places 18h30 / 23h30		

tarifs²

Tarif A : entre 1,20€ et 9,12€ selon le quotient familial

Tarif B : entre 2,40€ et 18,24€ selon le quotient familial



Le départ et l'arrivée des activités se font au Secteur J.





¹ Après la soirée, il est possible de raccompagner les jeunes chez eux.

² Le calculateur de tarifs est disponible sur le site de la Ville, rubrique Espace jeunes 11-17 ans.

Le planning

Programme du 23 au 27 février



Matinée 
Après-midi 
Soirée 
Journée entière 

LUNDI 23	MARDI 24	MERCREDI 25	JEUDI 26	VENDREDI 27
Jeux de société	Jeux vidéo en réalité virtuelle	Atelier poterie	Soirée patinoire * 1	Boxe
Gratuit	Tarif B	Tarif B	Tarif A + pique-nique	Gratuit
16 places 14h00 / 18h30	24 places 14h00 / 18h30	8 places 14h00 / 18h30	24 places 18h30 / 23h30	8 places 14h00 / 18h30
	Soirée raclette 1			
	Tarif A			
	24 places 18h30 / 23h30			

* Si possible, apporter une
paire de gants.

tarifs²

Tarif A : entre 1,20€ et 9,12€
selon le quotient familial

Tarif B : entre 2,40€ et 18,24€
selon le quotient familial



Le départ et l'arrivée des activités se font au Secteur J.

¹ Après la soirée, il est possible de raccompagner les jeunes chez eux.

² Le calculateur de tarifs est disponible sur le site de la Ville, rubrique Espace jeunes 11-17 ans.

Le Lieu d'Accueil




espace jeunes



Il est situé dans le quartier de Mazaire, 56 avenue Beauregard.

Les jeunes peuvent s'y rendre tout au long de l'année pour y pratiquer des activités en libre service (ping-pong, jeux de société, jeux vidéo...), participer à des animations préparées par l'équipe d'animation (atelier cuisine, créatif, bricolage...) et également proposer des activités.



Pendant les vacances scolaires, l'équipe d'animation propose aux jeunes des activités sportives, culturelles, manuelles et des soirées à thèmes.

Le planning d'activités reste toujours une base pour éveiller la curiosité des jeunes et susciter l'envie d'être force de proposition.

Pendant les vacances :

du lundi au vendredi, de 14h à 18h30

Hors vacances :

- les mardis et jeudis de 15h30 à 17h30
- les mercredis et samedis de 14h à 18h
- les vendredis de 14h30 à 17h30

Contact : Vesna et Fiona - 02 51 81 87 48

Retrouvez-nous sur les réseaux :



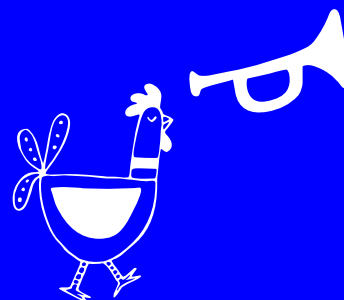
SecteurJ44

bienvenue aux Nouveaux !



Consultez les pièces à fournir pour toute nouvelle inscription :

- Une fiche d'inscription par jeune, valable sur l'année civile.
- S'engager à envoyer une adhésion de 5€ au Trésor Public.
- Une photocopie des vaccins à jour (extrait du carnet de santé).
- Une photocopie de l'avis d'imposition ou du quotient familial en cours.



Les inscriptions



Les inscriptions pour les activités des vacances d'hiver se dérouleront **du lundi 2 au vendredi 6 février jusqu'à 10h**. Les bulletins seront à déposer au **Secteur J** ou dans la **boîte aux lettres**.

Une confirmation d'inscription sera envoyée **par mail dès le vendredi 6 février**. Vous pouvez également vous rendre sur place pour récupérer la confirmation.

À compter du vendredi 6 février, à 14h, il sera toujours possible de s'inscrire aux activités selon les places disponibles, en vous rendant **au Secteur J** lors des horaires d'ouverture.

Dès lors que le nombre d'inscrits dépasse le nombre de places sur l'activité, un tirage au sort sera effectué. Lorsque l'activité est complète, les inscriptions sont prises sur une liste d'attente. Si une place se libère, l'équipe d'animation vous contactera par téléphone.

Si votre enfant est absent lors d'une activité, il convient de prévenir par téléphone le Secteur J aux heures d'ouverture. Seules des raisons médicales ou familiales majeures peuvent permettre l'annulation d'une activité payante. Un justificatif doit être remis aux animateurs dans les meilleurs délais.

La facture sera envoyée par le Trésor Public.

Renseignements :

Secteur J

56 avenue Beauregard

Tél. : 02 51 81 87 48



inscrivez-vous !



Ce formulaire est à utiliser uniquement lors des jours d'inscription.

Nom : Prénom :

Âge :

date	NOM de l'activité

☐ Je n'autorise pas la Ville à publier le nom de mon enfant lors de la diffusion de la liste des participants retenus aux activités.