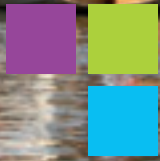


# La Chapelle-sur-Erdre



LA CHAPELLE  
SUR ERDRE





Une ville  
verte,  
solidaire,  
active !



# A La Chapelle, le passé et l'avenir se conjuguent naturellement

La nature, voilà bien une des principales richesses de La Chapelle-sur-Erdre. Longée par « la plus belle rivière de France », traversée par le Gesvres, l'Hocmard, le Rupt, la commune offre une diversité de paysages fascinante, tantôt encaissés, tantôt à perte de vue.

La Chapelle est une cité immergée en pleine campagne, une ville où la nature parvient toujours à retrouver ses droits, pour le plus grand plaisir d'habitants convaincus de la chance qu'ils ont de vivre dans un écrin de verdure. Verte, La Chapelle-sur-Erdre a aussi la pierre belle, avec son patrimoine historique. Ici, on recherche l'harmonie entre les humains et leur environnement, le compromis qui entretient l'histoire tout en jouissant du présent. A La Chapelle-sur-Erdre, le passé et l'avenir se conjuguent naturellement.



Fabrice Roussel  
Maire de La Chapelle-sur-Erdre

## Carte d'identité La Chapelle-sur-Erdre

Nombre d'habitants : 16 805

Superficie : 3 342 ha (33,42 km<sup>2</sup>)

Répartition :

- 25 % habitations
- 5 % parcs d'entreprises
- 30 % espaces protégés ou de loisirs
- 40 % espaces agricoles

Commune jumelée : Bychawa (Pologne)

Commune "amie" : Ianca (Roumanie)

Le nord de la commune possède une vraie identité rurale. Articulé autour de deux villages historiques de La Chapelle-sur-Erdre, la Brosse et Mouline, le nord accueille chaque année fin avril la grande fête traditionnelle de la commune : la Fête de la Brosse, autrement appelée Fête du boudin.

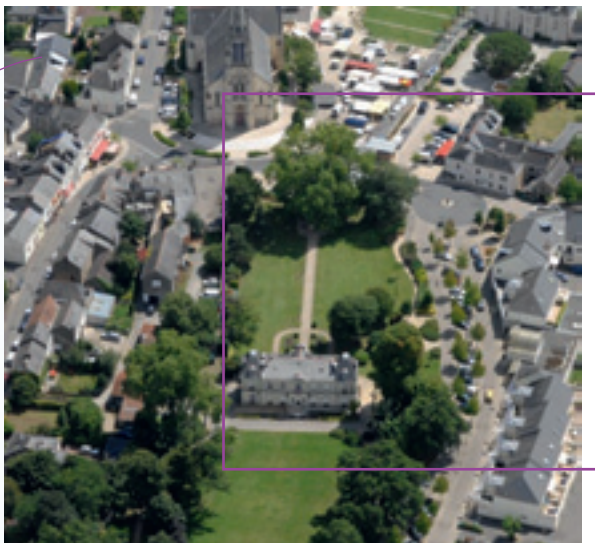


L'ouest de la commune est volontiers rural. Constitué de petits villages, il s'étend de la commune de Treillières, à l'ouest, jusqu'à la vallée du Gesvres, à l'est. Quatre ponts surplombent d'ailleurs ce ruisseau : la Verrière, le pont de Forges, de Massigné et du Parellais.

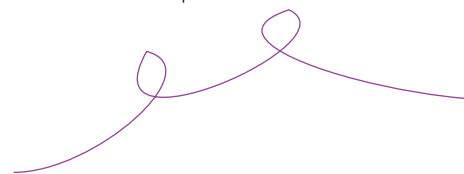


*La vie de quartier...*





Ce quartier correspond à l'ancien centre-bourg de la commune. La plupart des équipements destinés aux jeunes y sont concentrés, notamment les écoles. La Mairie et la plupart des services municipaux sont aussi installés dans ce coeur historique.



C'est le secteur du bord de l'Erdre, des châteaux, de la verdure et des villages de La Chesnaie ou encore Cotalard. Y est aussi implanté le grand équipement sportif de La Chapelle-sur-Erdre, au lieu dit Le Buisson de la Grolle.



Le grand lotissement de Gesvrine a été construit dans les années 1970. Placé au carrefour des grands axes de circulation, le quartier présente d'indéniables facilités d'accès. Possédant de nombreux équipements sportifs, un centre commercial, la salle municipale Barbara, Gesvrine héberge aussi la plus ancienne zone d'activités de La Chapelle-sur-Erdre.





Il était une  
fois, La  
Chapelle-sur-  
Erdre



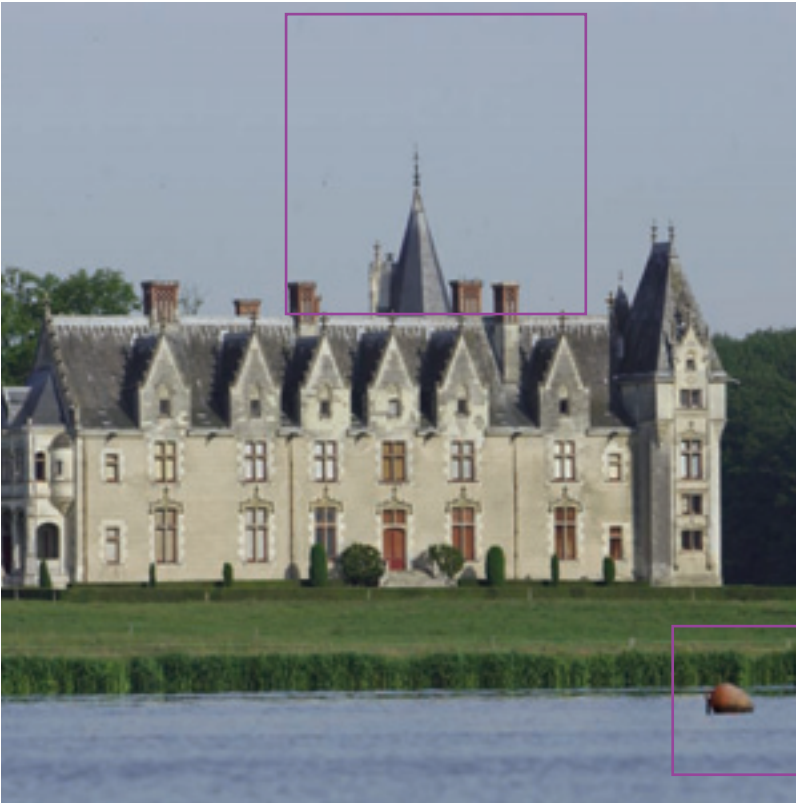
# Entre "folies" et ruralité

La Chapelle-sur-Erdre a gardé les traces de son passé. Entre « Folies Nantaises » (Manoir de la Desnerie, Château de la Gascherie) le long de l'Erdre, belle bâtisses et empreintes romaines, la ville préserve ses belles pierres, et permet aux amoureux du patrimoine d'en profiter. Le petit patrimoine (puits, calvaires, fours à pain) est aussi très présent, témoignage de l'histoire rurale de la commune.

## A savoir !

La vie de château à La Chapelle

De nombreux châteaux et manoirs sont présents sur la commune. Le plus célèbre est celui de La Gascherie, le long de l'Erdre, construit au XV<sup>e</sup> siècle, sur la base d'un manoir du XIII<sup>e</sup>. Le manoir de la Desnerie, lui aussi le long de l'Erdre, a été construit au XVII<sup>e</sup> siècle. Toujours le long de l'Erdre, le château de la Poterie a été construit fin XVIII<sup>e</sup> dans le plus pur esprit des « Folies nantaises ». Deux autres châteaux appartiennent à la commune, et sont occupés par les services municipaux : Le château de la Gilière (Mairie actuelle) et celui de l'Hopitau (Centre de loisirs).





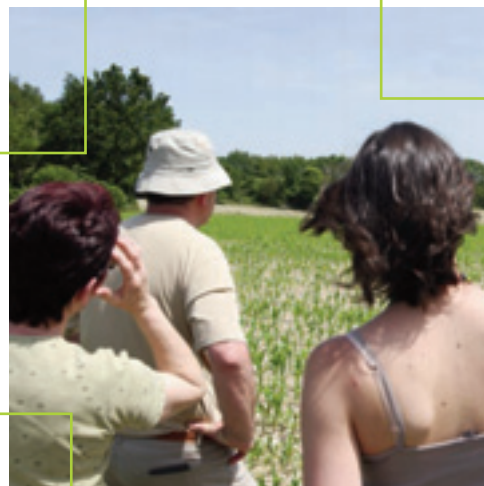
*Les balades  
chapelaines*





# La Chapelle-sur-Erdre, c'est le pied !

La Chapelle-sur-Erdre est le paradis des randonneurs. Entre sous-bois et cours d'eau, ambiance de marais ou majesté de l'Erdre, la nature se montre sous tous ses charmes. Symbole de ce patrimoine vert, le vieux châtaignier qui depuis 800 ans voit passer les promeneurs, près du Pont de Forges (Gesvres). Enfin, pour profiter, comme jadis François 1er, de la beauté de l'Erdre, le magnifique nouveau cheminement entre le Port de la Grimaudière et le Parc de la Gandonnière est une référence dans l'ouest.



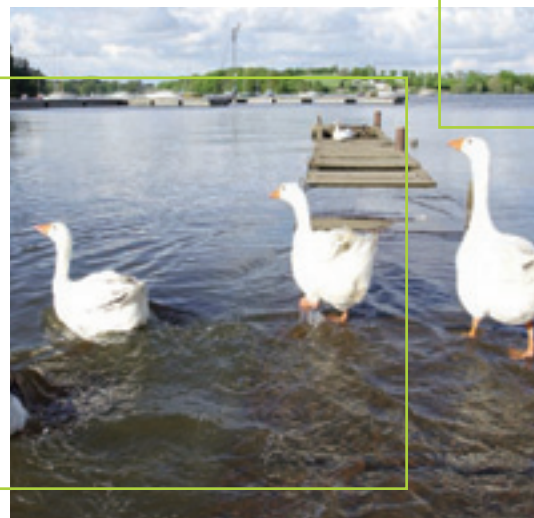
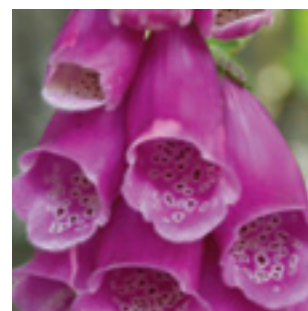
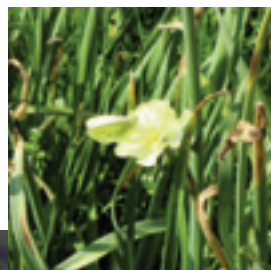


A la  
découverte  
de l'Erdre !



# Les charmes de l'Erdre

Sur les rives de la plus belle rivière de France, l'alternance des milieux étonne et détonne. Avec le clapotis du cours d'eau en bande-son, les Bords de l'Erdre alternent entre environnement boisé et feuillu, zones humides et grandes ouvertures sur le chenal. Pratiquée par les voiliers, terrain privilégié des bateaux de tourisme, l'Erdre prouve qu'elle est un véritable lieu de vie qui doit être accessible à tous.





*Terroir*



# Les producteurs, goûtez la différence

La Chapelle-sur-Erdre regroupe un nombre important de producteurs, proposant des produits tout aussi biologiques les uns que les autres. Vous pouvez découvrir dans cette même ville, les fromages de chèvre, la Ferme Fruitière de la Hautière, créée en 1810, ainsi que Biotiful Jardin, qui vous proposeront des fruits et légumes de haute qualité. Autre producteurs, Boris Wosniack avec ses belles récoltes de miel, Nicole Nallet et les Maisonneuve, où vous retrouverez des « produits fermiers », et la ferme laitière de la Pannetière.

## A savoir !

Le marché de La Chapelle-sur-Erdre se déroule le vendredi matin et le dimanche matin



## A savoir !:

Les fours à pain ont poussé comme des champignons sur la commune à partir du Moyen-âge. On en dénombre aujourd'hui pas moins d'une cinquantaine sur la commune. Leur redonner la flamme a permis de recréer autour des liens de quartier chaleureux. Vous pouvez les découvrir et apprécier la convivialité qui les accompagne, dans les quartiers de La Mongendière, de Mouline, de La Ganrie et de La Maigrière et des Cahéaux.





En route !



# Un défilé de mode de transports à La Chapelle

Tous les moyens sont bons pour venir à La Chapelle-sur-Erdre: en voiture ou à vélo, évidemment, en bus (2 lignes, dont un Chronobus) ou en bateau (Navibus de la Jonelière) aujourd'hui, en tram-train et en tramway demain. En effet, en 2011/2012, deux projets verront le jour. Le premier sera la remise en route d'une ligne tram-train Nantes-Châteaubriant, qui constituera le premier « RER » moderne du grand Ouest, avec quatre arrêts à La Chapelle-sur-Erdre. Quelques mois plus tard, c'est le tramway, par la grâce du raccordement des lignes 1 et 2, qui passera dans le sud de la commune.

## A savoir !

Une offre de bus complète

Cinq lignes de bus de la Semitan sillonnent aujourd'hui la commune. Les deux lignes régulières sont le 96 (vers Nantes Beauséjour) et le 86 (vers le Bout des pavés), qui est depuis 2007 en service Chronobus, avec un passage toutes les 10 minutes aux heures de pointe. Trois autres lignes desservent le nord, l'est et l'ouest de la commune aux heures de pointe.

Parallèlement, le Conseil Général a aussi son réseau baptisé Lila avec le bus 46 qui traverse La Chapelle.





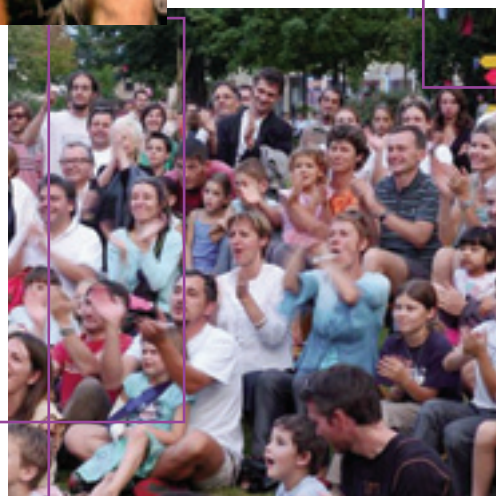
Une ville  
culturelle  
et sportive





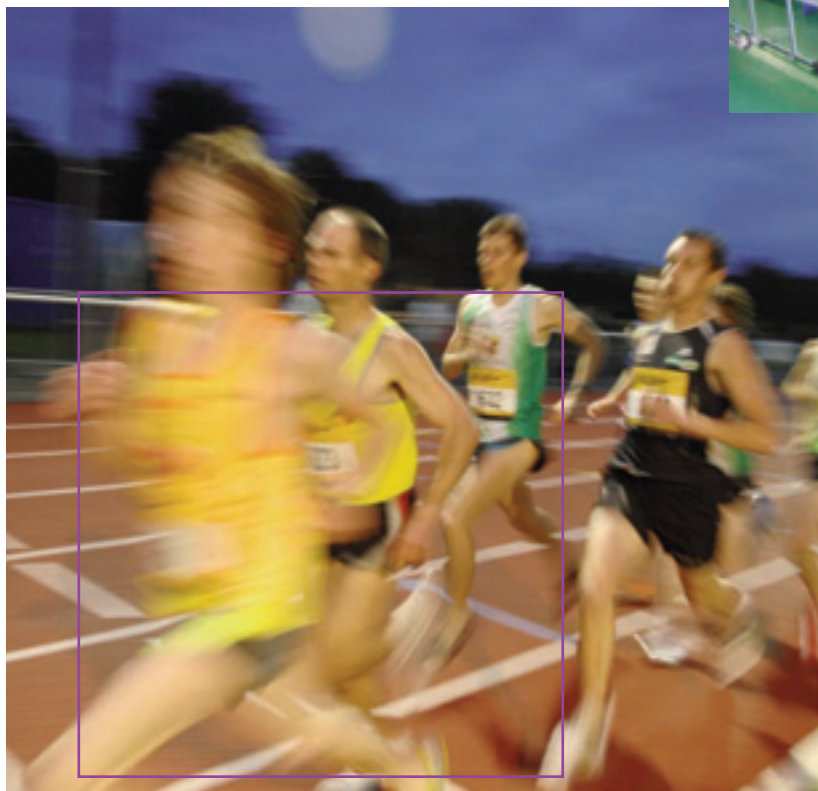
# La culture est une matière vivante, qui aime à être partagée.

A La Chapelle-sur-Erdre, nous voulons que la fibre artistique s'exprime pour tous, dans la proximité et dans la convivialité. C'est ainsi que les différents festivals qui se déroulent ici sont pensés : Rendez-vous de l'Erdre, La Chapelle en fête, Solid'air, Art et Nature, Noël en centre-ville... La vie culturelle chapelaine s'exprime aussi grâce à l'Espace Capellia et sa programmation éclectique (théâtre, musique, danse, conférences), ou avec le Jam et ses musiques amplifiées (rap, rock, électro, world). En salle ou en plein air, les artistes sont chez eux à La Chapelle-sur-Erdre.



# A La Chapelle, les clubs "sportent" bien

Elue troisième ville la plus sportive de la région, la Ville de La Chapelle-sur-Erdre compte près de 6.000 licenciés dans les différentes associations sportives. Un engouement qui s'explique par la compétence des clubs, leur diversité (35 disciplines pratiquées) et la qualité des infrastructures mises à leur disposition par la ville. De nombreux équipements sont libres d'accès sur la commune.



# Les adresses utiles !



## Restaurants :

L'Auberge de l'Erdre	7 place de l'Eglise	02 40 72 00 47
Avanti Restaurant pizzeria	5 rue Martin Muther King	02 40 72 53 23
Brasserie Les Arcades	Espace Meridis	02 40 72 97 31
Brasserie de l'Erdre	Rue de la Toscane (en face Géant)	02 51 12 31 24
Château Le Saz	Le Saz	02 40 29 79 03
La Cuisine au Wok	23 rue Martin Luther King	02 40 29 77 85
Le Bouquet Garni	38 rue Martin Luther King	02 40 77 88 99
Les Dauphins	Westotel 34 rue de la Vrière	02 51 81 36 36
Les Glycines Restaurant Crêperie	4 rue François Clouet	02 40 72 00 60
Pizzapero	1 rue du Plessis	02 40 93 60 40
Viv'Erdre Brasserie	Centre Commercial Viv'Erdre	02 40 72 80 78
Brasserie Le Gesvrine	Centre Commercial Gesvrine	02 40 37 70 35
La Pause	Bd Jacques Demy - Gesvrine	02 40 29 37 48

## Bars :

Le Cheval Blanc	Place de l'Église	02 40 72 00 48
La Gesvrine	Centre Commercial Gesvrine	02 40 37 70 35
Les Arcades	Espace Méridis	02 40 72 97 31
Le Soleil Levant	10 place de l'Église	02 40 72 00 34

## Hôtels :

B and B Hôtel	La Bérangerais	02 51 12 70 70
Westotel	34 rue de la Vrière La Bérangerais	02 51 81 36 36

## Chambres d'hôtes :

"Lila", Chez Mme Delaunay	2 bis rue du Vieux Four	02 40 29 73 02
Chez M. et Mme Girard	La Gandonnière	02 40 72 53 45





Hôtel de Ville  
44240 La Chapelle-sur-Erdre  
Tél : 02 51 81 87 10  
Fax : 02 51 81 87 11  
[www.lachapellesurendre.fr](http://www.lachapellesurendre.fr)

